

**OFFRE SPÉCIALE ANNIVERSAIRE**  
du 1<sup>er</sup> janvier au 31 mars 2019

À PARTIR DE

**100.000€<sup>TTC</sup> \***  
**100 m<sup>2</sup> hab. 3 chbres**

*GAMME ACCESS*



Image non contractuelle

**MAISONS**  
**eURO-FRANCE**

*Constructeur de Maisons Individuelles*

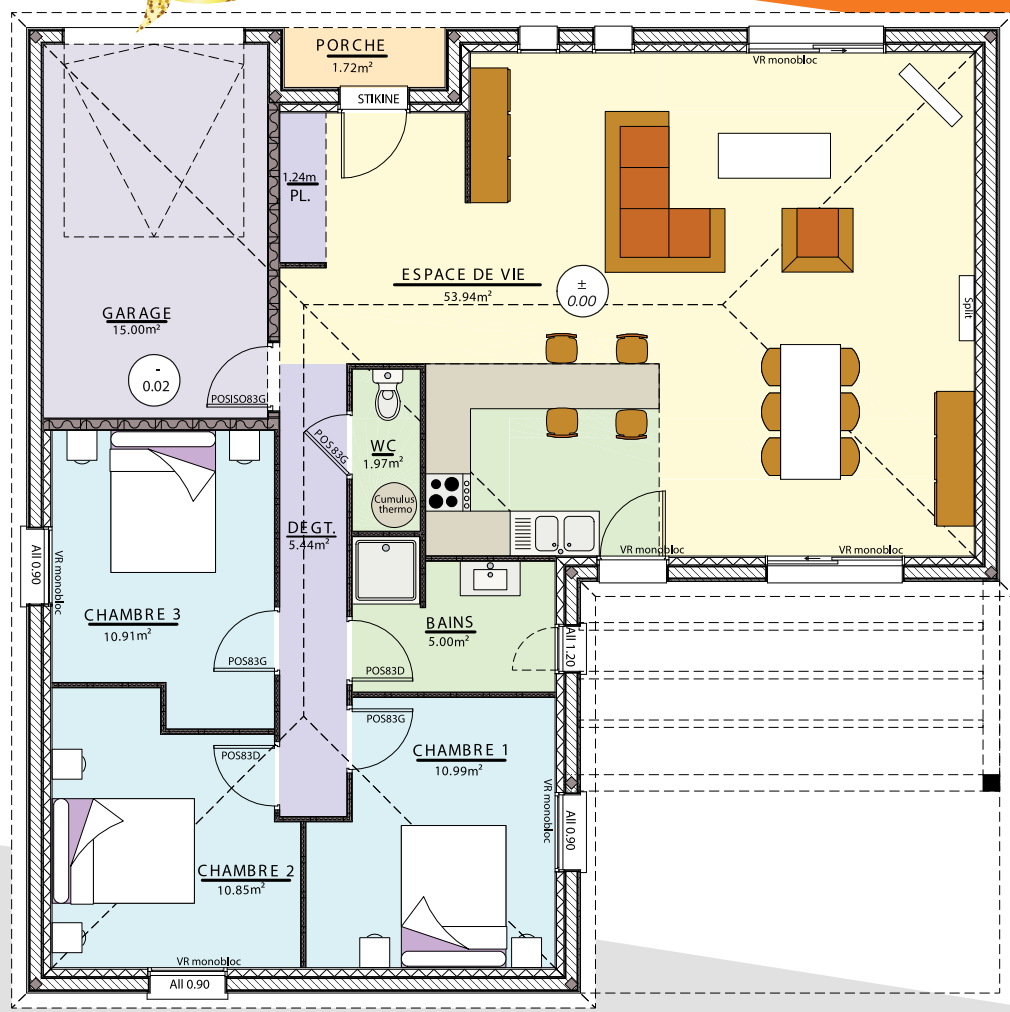
Depuis **40** ans,  
nous imaginons  
et construisons  
vos maisons.

**1979**  
**2019**

\* **IMPLANTATION & PRIX**

Sur un terrain borné adapté en lotissement, accessible à tous engins, dont l'altitude est inférieure à 400 mètres et situé en Haute-Vienne (pour les autres départements, nous consulter). Prix à définir selon les impositions des règlements d'urbanisme locaux.

# PLAIN PIED L



## DESCRIPTIF GAMME ACCESS

**IMPLANTATION & PRIX**  
Sur un terrain borné adapté en lotissement, accessible à tous engins, dont l'altitude est inférieure à 400 mètres et situé en Haute-Vienne (pour les autres départements, nous consulter). Prix à définir selon les impositions des règlements d'urbanisme locaux.

- GROS OEUVRE**
- Dallage sur la partie habitable et le garage des maisons de plain-pied
  - Plancher béton pour les sous-sols (hors béton de sol)
  - Maçonnerie en parpaings
  - Enduit projeté de finition

- CHARPENTE**
- Type industrialisé avec pente de 19°
  - Bandeaux et lambris de finition en PVC blanc

- COUVERTURE**
- Tuiles mécaniques béton, rouge ou ardoisée pente de 19°

- ZINGUERIE**
- Dalles et descentes alu

- MENUISERIES**
- En PVC blanc, beige clair ou gris RAL 7035, double vitrage
  - Volets roulants monoblocs manuels
  - Porte d'entrée en acier
  - Porte de garage basculante métallique
  - Portes intérieures postformées de 83 cm

- PLÂTRERIE**
- Type prégydeco, doublage 13+100 mm
  - Laine de verre pulsée dans les combles (y compris sur le garage des plain-pied)
  - Cloison de distribution Placostil ép. 72 mm

- ELECTRICITE**
- Conforme à la norme NF C15-100 5<sup>ème</sup> amendement
  - VMC hygro B simple flux

- SANITAIRE**
- Douche à encastrer 90x90 avec mitigeur et barre de douche
  - WC blanc compris abattant
  - Meuble une vasque
  - Cumulus thermodynamique 200 L pour eau chaude sanitaire

- CHAUFFAGE**
- Pompe à chaleur air/air monosplit mural en partie jour
  - Radiateurs électriques dans les chambres
  - Sèche-serviette électrique dans la SDB

- CARRELAGE**
- Carrelage *GAMME ACCESS* compris plinthes dans pièces de vie, salle de bain et WC
  - Faïence murale (6 m²)

*NON COMPRIS :  
TERRASSEMENT  
BRANCHEMENT ASSAINISSEMENT  
TERRASSE ET PERGOLA  
MEUBLE ÉVIER  
PEINTURES  
REVÊTEMENT DE SOL DES CHAMBRES*

**LIMOGES**  
14, Rue Théodore Bac  
87000 LIMOGES  
05 55 79 60 83

**BRIVE**  
Agent commercial  
06 75 02 74 87

**GUERET**  
31, Av. du Dr Manouvrier  
23000 GUERET  
05 55 52 11 20

