

# SOUS-SOL

GAMME ACCESS  
*Image non contractuelle*

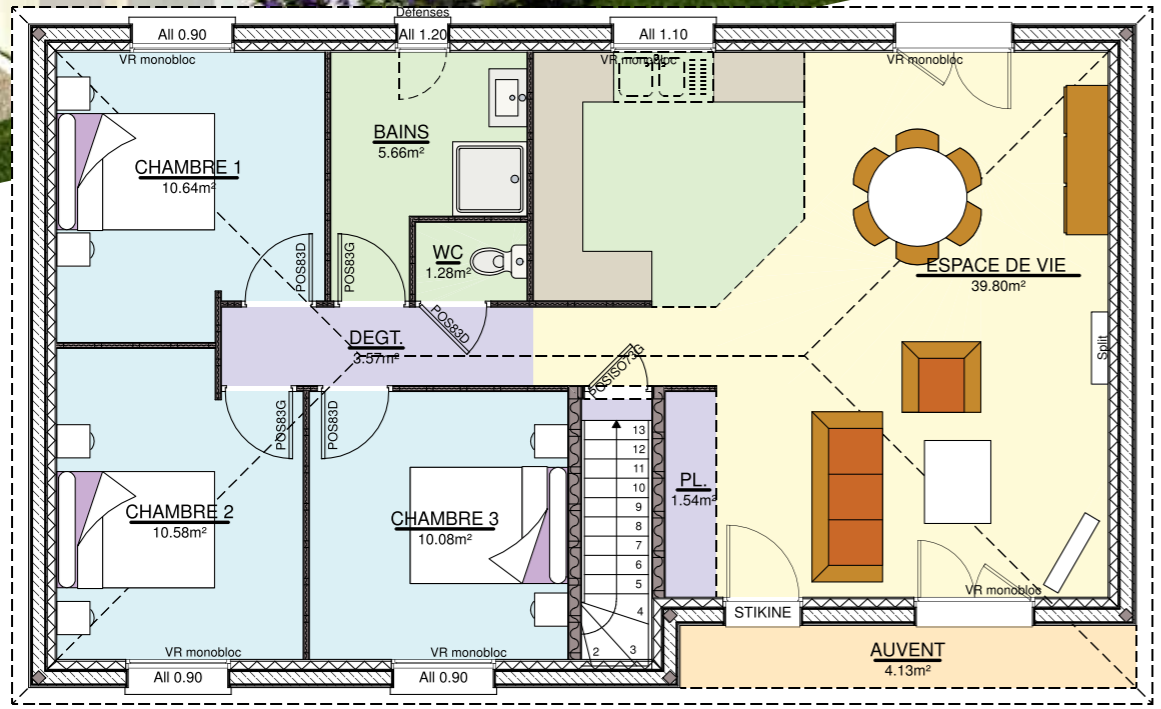


# À PARTIR DE

# 80.000€<sup>TTC</sup> \*

# 80 m<sup>2</sup> hab. 3 chbres

GAMME ACCESS  
*Image non contractuelle*



**LIMOGES**  
14, Rue Théodore Bac  
87000 LIMOGES  
05 55 79 60 83

**GUERET**  
31, Av. du Dr Manouvrier  
23000 GUERET  
05 55 52 11 20

**BRIVE**  
Agent commercial  
06 75 02 74 87



**MAISONS**  
**EURO-FRANCE**  
*Constructeur de Maisons Individuelles*

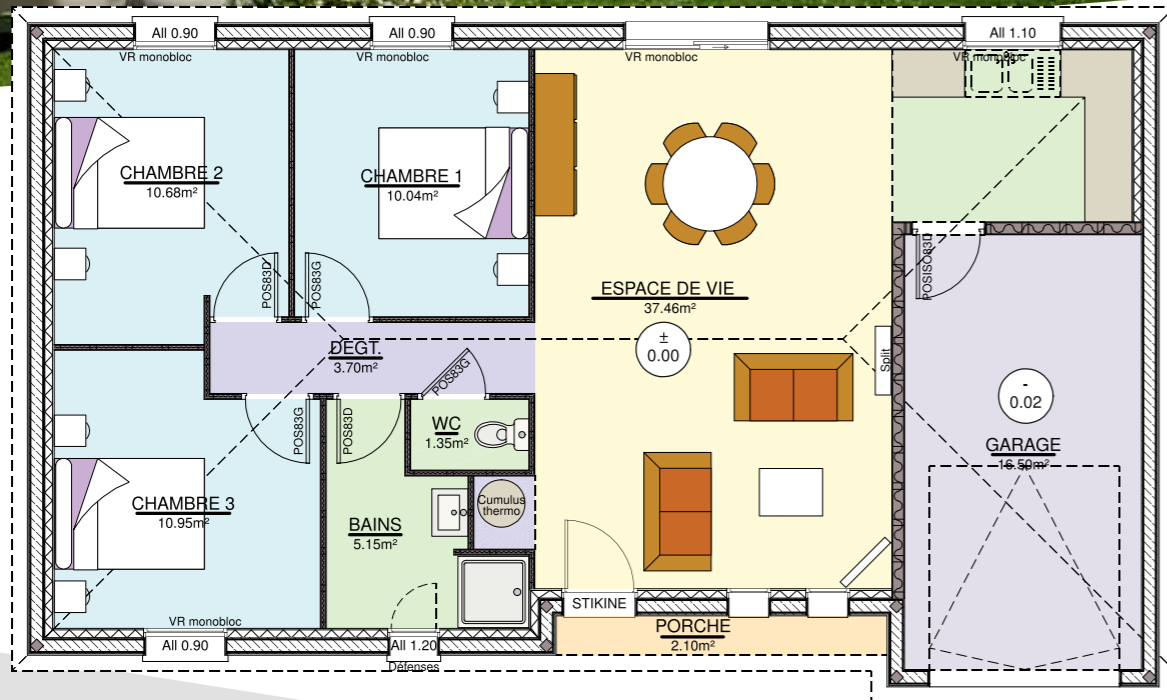


# www.maisonseurofrance.fr

\* IMPLANTATION & PRIX  
Sur un terrain borné adapté en lotissement, accessible à tous engins, dont l'altitude est inférieure à 400 mètres et situé en Haute-Vienne (pour les autres départements, nous consulter). Prix à définir selon les impositions des règlements d'urbanisme locaux.

# PLAIN PIED

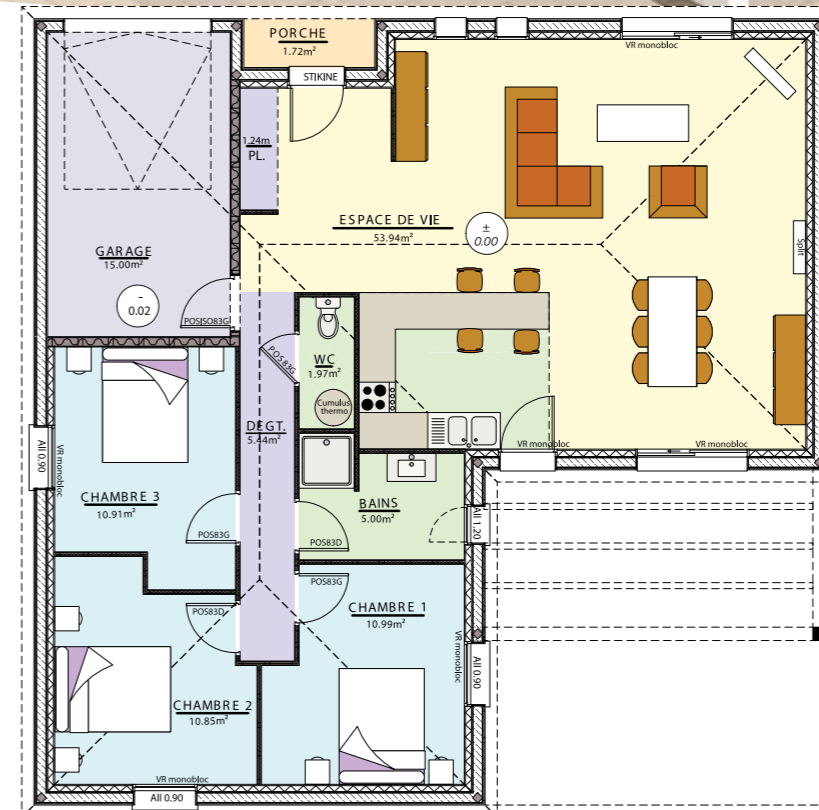
GAMME ACCESS  
Image non contractuelle



GAMME ACCESS  
Image non contractuelle



# PLAIN PIED L



“ Nos maisons sont créées et imaginées selon vos goûts et vos envies, sans que rien ne soit jamais figé. Dites-nous ce que vous voulez et nous le construirons ! ”

## DESCRIPTIF GAMME ACCESS

### IMPLANTATION & PRIX

Sur un terrain borné adapté en lotissement, accessible à tous engins, dont l'altitude est inférieure à 400 mètres et situé en Haute-Vienne (pour les autres départements, nous consulter).  
Prix à définir selon les impositions des règlements d'urbanisme locaux.

### GROS OEUVRE

- Dallage sur la partie habitable et le garage des maisons de plain-pied
- Plancher béton pour les sous-sols (hors béton de sol)
- Maçonnerie en parpaings
- Enduit projeté de finition

### CHARPENTE

- Type industrialisé avec pente de 19°
- Bandeaux et lambris de finition en PVC blanc

### COUVERTURE

- Tuiles mécaniques béton, rouge ou ardoisée pente de 19°

### ZINGUERIE

- Dalles et descentes alu

### MENUISERIES

- En PVC blanc, beige clair ou gris RAL 7035, double vitrage
- Volets roulants monoblocs manuels
- Porte d'entrée en acier
- Porte de garage basculante métallique
- Portes intérieures postformées de 83 cm

### PLÂTRERIE

- Type prégydeco, doublage 13+100 mm
- Laine de verre pulvée dans les combles (y compris sur le garage des plain-pied)
- Cloison de distribution Placostil ép. 72 mm

### ELECTRICITE

- Conforme à la norme NF C15-100 5<sup>ème</sup> amendement
- VMC hygro B simple flux

### SANITAIRE

- Douche à encastrer 90x90 avec mitigeur et barre de douche
- WC blanc compris abattant
- Meuble une vasque
- Cumulus thermodynamique 200 L pour eau chaude sanitaire

### CHAUFFAGE

- Pompe à chaleur air/air monosplit mural en partie jour
- Radiateurs électriques dans les chambres
- Sèche-serviette électrique dans la SDB

### CARRELAGE

- Carrelage GAMME ACCESS compris plinthes dans pièces de vie, salle de bain et WC
- Faïence murale (6 m²)

NON COMPRIS :  
TERRASSEMENT  
BRANCHEMENT ASSAINISSEMENT  
TERRASSE ET PERGOLA  
MEUBLE ÉVIER  
PEINTURES  
REVÊTEMENT DE SOL DES CHAMBRES